

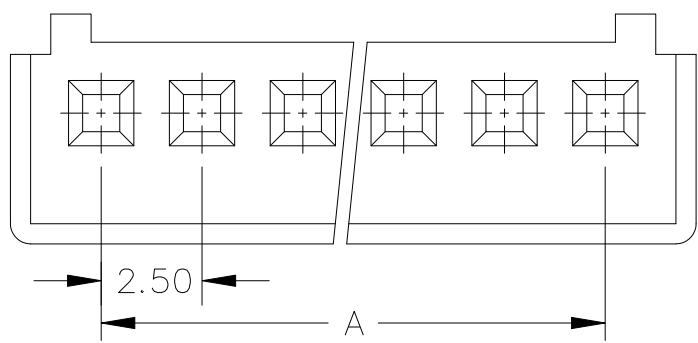
A B C D E

SPECIFICATIONS

Current rating : 2A AC,DC
 Voltage rating : 250V AC,DC
 Temperature range : -25°C to +85 °C
 Contact resistance : 20mΩ Max.
 Insulation resistance : 1000MΩ Min.
 Withstanding voltage : 800V AC/minute
 Material : Nylon 66, UL94V-2

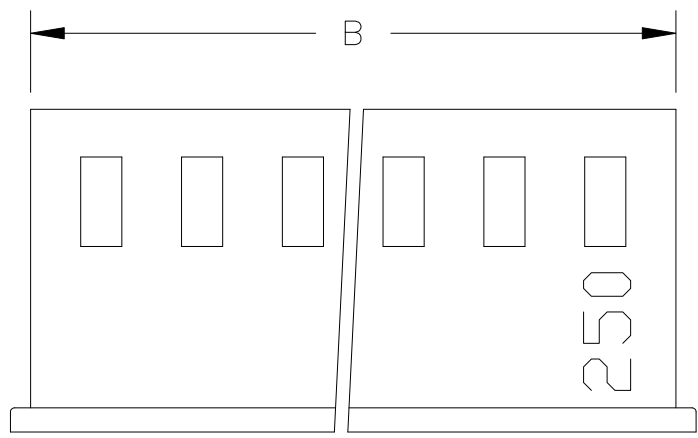


1

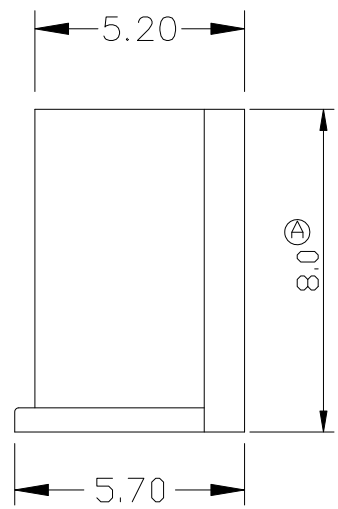


1

2



2



3

3

Ordering Information & Dimensions

Poles	Dimension(mm)		Part No.	Note.
	A	B		
02	2.50	6.00	CS-H250-02	
03	5.00	8.50	CS-H250-03	
04	7.50	11.00	CS-H250-04	
05	10.00	13.50	CS-H250-05	
06	12.50	16.00	CS-H250-06	
07	15.00	18.50	CS-H250-07	
08	17.50	21.00	CS-H250-08	
09	20.00	23.50	CS-H250-09	
10	22.50	26.00	CS-H250-10	
11	25.00	28.50	CS-H250-11	
12	27.50	31.00	CS-H250-12	
13	30.00	33.50	CS-H250-13	
14	32.50	36.00	CS-H250-14	
15	35.00	38.50	CS-H250-15	
16	37.50	41.00	CS-H250-16	
17	40.00	43.50	CS-H250-17	
18	42.50	46.00	CS-H250-18	
19	45.50	48.50	CS-H250-19	
20	47.50	51.00	CS-H250-20	

承洧科技股份有限公司
Cherg Weei Technology Corp.

DESCRIPTION(內容):
2.5mm Wire-to-Board Housing (RoHS)

PART NO:
 (料號) **CS-H250-XX**

DWG NO(圖號): **2500-H**

DRAWN(製圖):
GONG

CHECKED(確認):
MAMDY

APPROVAL(核准):
JOHNNY

GENERAL TOLERANCE:
 (公差)
 X.XX ±0.2
 X.X ±0.3

SCALE(比例):
FREE

REV: **R3**

UNIT:
mm

SIZE:
A4

SHEET:
1/1

REV	DESCRIPTION	DATE
R0	RELEASE (ROSH)	2007.03.01
R1	補充尺寸 (A)	2008.11.06
R2	2014料號P數編碼統一兩碼	2014.12.19
R3	更換確認章	2020.02.17

A B C D E